

外来医師担当表

診療科目		月	火	水	木	金	土
内科	午前	森 博昭	風間 瑛介	森 博昭	風間 瑛介 田口 泰	森 博昭	
	午後	森 博昭	風間 瑛介	森 博昭	風間 瑛介 田口 泰	森 博昭	
内科 循環器内科 呼吸器内科	午前			(内科) 由比藤 雅勝 (第1・3・5)			(総合診療) 石代 誠
	午後			(内科) 由比藤 雅勝 (第1・3・5)	(循環器内科) 荻田 学※ ※代診あり		
整形外科 ペインクリニック 外科	第1週	午前		吉野 寿郎			
		午後	杉原 隆之	吉野 寿郎			
	第2週	午前		吉野 寿郎			
		午後		吉野 寿郎	澤野 浩		
	第3週	午前		吉野 寿郎			
		午後	杉原 隆之	吉野 寿郎	寺田 哲	澤野 浩	
	第4週	午前		吉野 寿郎			
		午後		吉野 寿郎	寺田 哲		
	第5週	午前		吉野 寿郎			
		午後	杉原 隆之	吉野 寿郎			
小児科	午前		小黒 克彦			小黒 克彦	
	午後		小黒 克彦				
耳鼻咽喉科 (月1回)	午前中のみ						楠 威志

■平日8:30~11:30 / 13:30~16:30
■土曜8:30~12:00 日曜祝日休診

発熱・体調の悪い方は、
お電話の上受診ください。

お車の中で
お待ちいただく
場合がございます。



今から使おう、マイナ保険証!!

健康保険証は2024年12月2日に廃止

医療機関への受診は **マイナ保険証**

医療機関や薬局の窓口に表示する「健康保険証」は、
令和6年12月2日に廃止となり、以降「マイナ保険証」で受診いただくことになります。
※発行済みの「健康保険証」は廃止後1年間は有効です。



TEL: 0558-87-0333
〒410-3211 静岡県伊豆市松ヶ瀬75
<https://nakajimahospital.or.jp/>



中島病院HP

編集 今号も「なかじまだより」をお読みいただきありがとうございます。
後記 森新院長のもと、新体制にて地域医療に貢献してまいりたいと思います。



なかじまだより

赤ちゃんからご高齢の方まで、
地域の皆様に健康と安心を。

2025
Vol.2
2月1日
発行

中島病院 | 中島介護医療院 | 中島病院通所リハビリテーション | 同仁会居宅介護支援事業所



撮影:伊豆長岡小児クリニック 院長 岩村 透

インフルエンザ・新型コロナウイルスが 昨年末より流行しています

- マスクの着用、手洗い、手指消毒、換気、3密の回避など
基本的な感染対策を引き続きお願いいたします。
- 感染源を「持ち込まない」「持ち出さない」「拡げない」など
常日頃から意識した行動をしましょう。



◆ 院長紹介

■ 同仁会
中島病院院長

森 博 昭

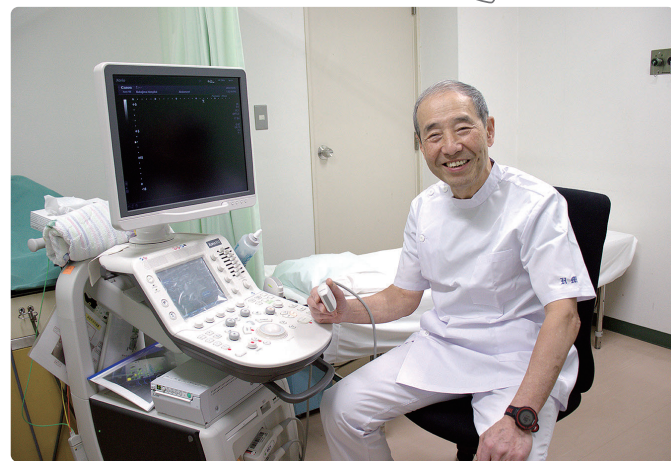


ことは言うまでもなく、私も微力ながら貢献したいと思います。

どうぞよろしくお願いいたします。

さて、伊豆は東京生まれにとっては憧れの観光地ですが、地元の方々にとっては困難な歴史があったと思います。私も子供のころ、狩野川台風の洪水被害を新聞等で見て、深く憂慮したものです。三島駅からタクシーにて初めて中島病院を訪れた際、私と同世代の運転手さんが、当時の洪水の様子を伊豆の国市通過時に説明してくれました。その後、災害対策、治水も施され、安全な市へ変わっていました。

道路事情もこの数十年で飛躍的に改善しており東京からもほぼ高速道路で繋がっており、利便性の向上にはかつて天城峠越えをした踊り子さんたちには夢のような世界でしょう。私も登山、ランニングが趣味ですので、再度の天城山登山、狩野川堤のランニングなどに挑戦したいと思います。



この度、同仁会 中島病院に2025年1月より勤務しております森 博昭です。

期せずして2000年開院から25年の節目に今般勤務開始するというご縁がありました。

私は1973年に東京新橋の大学の医学部を卒業し、以来35年間両国橋たもとにあります同愛記念病院にて外科一筋で勤務し、自身還暦にあたり同院を退職し、知人の紹介にて茨城県石岡にあります豊後荘病院にて16年間外科、内科医として勤務してきました。同病院地域は八郷の地名で知られ筑波山、加波山などに囲まれ、風光明媚なところです。翌年からは院長職を拝命し、臨床とともに地域医療、福祉を中心に励んできました。

この度、縁あって伊豆の天城山のふもと、狩野川に接し、これまた風光明媚な地伊豆市松ヶ瀬にあります中島病院に勤務できることは、私にとって大変幸せなことと感じています。

医療、介護、ともに地域福祉の一環ですが、医療サービスの提供は医師、看護師はじめ多職種の方々のチームワークで成り立っています。それぞれの職種において人員充足が課題ですが、現有勢力にてそれぞれベストを尽くし、地域医療、強いては福祉に貢献する

診療科目		月	火	水	木	金	土
内 科	午前	森 博昭	風間 瑛介	森 博昭	風間 瑛介 田口 泰	森 博昭	
	午後	森 博昭	風間 瑛介	森 博昭	風間 瑛介 田口 泰	森 博昭	

◆ 薬剤部紹介

私たちは、病院薬剤師です。主に入院患者様の毎日のお薬や注射薬の調剤を通じて、安心・安全なお薬を提供出来るよう日々活動しております。なお、必要であれば外来患者様からのお薬の相談もお受けしていますので、ご心配事やご相談がある方は、お気軽にお声をかけていただければと思います。お薬のことは私たちにお任せください。

地域の医療に貢献出来るように頑張りますので、よろしくお願いいたします。



◆ リハビリテーション科紹介

理学療法士2名・作業療法士1名の2職種が在籍しています。それぞれの専門性を活かし、患者様の潜在能力を最大限に活かせるよう日々思索しています。

患者様の気持ちに寄り添い目的・目標に沿ったリハビリテーションを提供し、その人らしさを尊重するよう努めています。また、長期的に過ごす生活の場をより良いものとなるよう、患者様の声に耳を傾け、多職種との連携も密に行っております。



◆ 整形外科の外来案内表

		月	火	水	木	金
第1週	午前		吉野 壽郎			
	午後	杉原 隆之	吉野 壽郎			
第2週	午前		吉野 壽郎			
	午後		吉野 壽郎	澤野 浩		
第3週	午前		吉野 壽郎			
	午後	杉原 隆之	吉野 壽郎	寺田 哲	澤野 浩	
第4週	午前		吉野 壽郎			
	午後		吉野 壽郎	寺田 哲		
第5週	午前		吉野 壽郎			
	午後	杉原 隆之	吉野 壽郎			

■ 受付時間 8:30~11:30 / 13:30~16:30
ただし、澤野医師及び寺田医師は **14:00**~16:30

